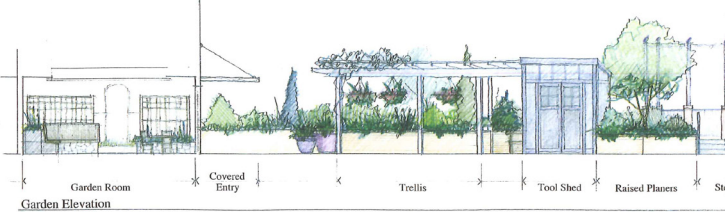


## CONTENUTI DEL CORSO E PROGRAMMA

È scientificamente dimostrato come l'associazione di una componente di verde terapeutico ad un edificio sia in grado di elevare notevolmente la qualità della vita e di migliorare il benessere psico-fisico di chi lo abita. Una progettazione più consapevole di questi luoghi è in grado di dar vita a elementi unici nella cura di specifiche patologie, nel supporto al disagio sociale, nella guarigione e nell'evoluzione dello stile di vita dei soggetti diversamente abili. Attraverso un approccio fortemente orientato ai contesti socio-sanitari e alle architetture per la salute, con contributi multi-disciplinari sugli aspetti metodologici, tecnici e normativi, il Corso si rivolge a tutti coloro vogliono **approfondire il legame tra ambiente costruito, benessere e salute, con particolare riferimento alla relazione diretta tra il luogo e la terapia.** Intende inoltre fornire gli strumenti per pianificare e realizzare giardini terapeutici e spazi naturali per l'interazione e la socializzazione.

Rif. Legacy Emanuel Medical Center, Portland - Oregon



## DATI UTILI

**Direttore del Corso:** Stefano Capolongo

Dipartimento ABC - Politecnico di Milano (ente erogatore)  
mail. stefano.capolongo@polimi.it

**Co-Direttore del Corso:** Monica Botta

mail. m.botta@monicabotta.com

**Segreteria del Corso:** Andrea Rebecchi

mail. therapeutic-landscape-dabc@polimi.it  
tel. 02 - 2399 5140 / 5111

### Modalità e quota di iscrizione.

La procedura di **iscrizione online** disponibile al seguente link:  
<https://www.polimi.it/index.php?id=5782&uid=4018>.

Le coordinate bancarie da utilizzarsi per il versamento della quota di iscrizione, qualificata pari ad **€ 700,00** (I.V.A. esente ai sensi dell' art. 10, DPR n. 633 del 26/10/1972 e successive modifiche), verranno esplicitate durante la procedura di iscrizione online. N° minimo partecipanti: 10.

### Destinatari & Crediti di Formazione Permanente (CFP).

Il Corso si rivolge a Architetti, Urbanisti, Paesaggisti, Ingegneri, Dottori Agronomi, Dottori Forestali, Medici e Operatori di tutte le professioni socio-sanitarie.

Il Corso è stato accreditato al CNAPPC da parte dell'**Ordine degli Architetti PPC** della Provincia di Milano e sono stati riconosciuti **20CFP** validi per il triennio 2017/2019, ai sensi dell'art. 7 del DPR n. 137/2012, codice provvedimento CNAPPC: ARM122022019170645T01CFP02000.

L'evento partecipa al programma di formazione professionale continua dei **Dottori Agronomi e dei Dottori Forestali: 6 CFP**. Ai Dottori Agronomi e ai Dottori Forestali è richiesta l'iscrizione anche tramite il portale SIDAF <https://www.conafonline.it>.

### Frequenza & Attestato di partecipazione.

Ciclo unico di 12 lezioni di 4h/cad suddivise in 6 giornate (Venerdì e Sabato, per 48 ore complessive), dalle 9:00 alle 13:15 e dalle 14:15 alle 18:30.

Verrà rilasciato un **attestato di partecipazione** dalla Segreteria Scientifico-Organizzativa, previa verifica di superamento della frequenza minima richiesta, adeguata alla categoria professionale di appartenenza.

## CORSO DI FORMAZIONE PERMANENTE ANNO 2019 - QUINTA EDIZIONE



**POLITECNICO  
MILANO 1863**

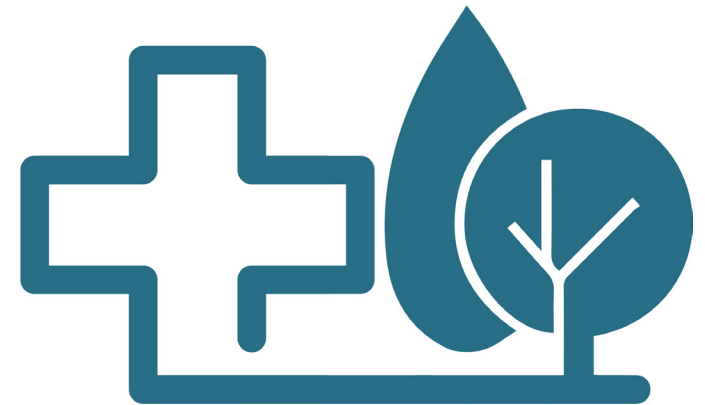
DIPARTIMENTO DI ARCHITETTURA,  
INGEGNERIA DELLE COSTRUZIONI  
E AMBIENTE COSTRUITO

con il patrocinio di



ORDINE DEI DOTTORI AGRONOMI  
E DEI DOTTORI FORESTALI DI MILANO  
PROVINCE DI MILANO, LODI, MONZA E BRIANZA, PAVIA

# THERAPEUTIC LANDSCAPE DESIGN



## Venerdì 03 Maggio 2019

Ambiente costruito, salute e verde terapeutico: background.

9:00-11:00

Promozione della Salute: l'approccio Urban Health.

[Stefano Capolongo](#)

*Docente, Dipartimento ABC - Politecnico di Milano*

11:15-13:15

Città attiva e spazi verdi: aspetti infrastrutturali e sociali.

[Antonio Borgogni](#)

*Docente, Dipartimento di Scienze Umane, Sociali e della Salute - Università di Cassino e del Lazio Meridionale*

14:15-16:15

Definizione, storia ed evoluzione degli Healing Gardens.

[Monica Botta](#)

*Architetto, Libero professionista - socio AIAPP*

16:30-18:30

Architetture socio-sanitarie e verde terapeutico: casi studio nazionali ed internazionali a confronto.

[Margherita Carabillò](#)

*Architetto, Centro Nazionale Edilizia e Tecnica Ospedaliera*

## Sabato 04 Maggio 2019

Ambiente protesico, terapia e Post-Occupancy Evaluation.

9:00-11:00

Percezione dello spazio nella disabilità: profili cognitivi e sensoriali nell'autismo.

[Lorenza Fontana](#)

*Pedagogista clinica, A.N.G.S.A. Novara ONLUS*

11:15-13:15

Il rapporto tra spazio progettato ed i suoi abitanti: ricerca sociologica e Post-Occupancy Evaluation.

[Paolo Costa](#)

*Scuola di Architettura - Università degli Studi di Firenze*

14:15-16:15

Biophilic Design: progettare secondo Natura.

[Giuseppe Barbiero](#) (*Ricercatore*)

[Bettina Bolten](#) (*Biophilic Designer*)

*Laboratorio di Ecologia Affettiva, Università della Valle d'Aosta*

16:30-18:30

Ambiente protesico per le persone affette da demenza.

[Antonio Guaita](#)

*Medico, Direttore della Fondazione Golgi Cenci*

## Venerdì 10 Maggio 2019

La componente botanica e le terapie secondo natura.

9:00-13:15

La vegetazione nella composizione paesaggistica e architettonica: la componente botanica.

[Laura Gatti](#)

*Agronoma e Paesaggista*

14:15-16:15

Horticultural Therapy.

[Alessandra Chermaz](#)

*Terapista orticolturale*

16:30-18:30

Verde urbano partecipato e l'esperienza nei giardini terapeutici di Legacy Health.

[Nora Bertolotti](#)

*Dott.ssa esperta in ortoterapia, parchi, aree verdi*

## Sabato 11 Maggio 2019

La strategia Design for All ed il superamento delle barriere architettoniche, culturali e facilitazioni ambientali.

9:00-11:00

L'accessibilità dell'ambiente costruito secondo la strategia Design for All.

[Erica Mosca](#)

*PhD candidate in Architecture, Built environment and Construction engineering - Politecnico di Milano*

11:15-13:15

Spunti per una miglior progettazione dei percorsi accessibili a disabili sensoriali.

[Rocco Rolli](#)

*Architetto, Tactile Vision ONLUS e consulente tecnico Unione Italiana Ciechi e Ipovedenti (UICI)*

14:15-16:15

Viaggiatore rotante.

[Fabrizio Marta](#)

*Associazione di Promozione Sociale ROTELLANDO*

16:30-18:30

La progettazione dello spazio a supporto delle persone affette da demenza.

[Gianluca Darvo](#)

*Dipartimento di Architettura - Università degli Studi di Firenze*

## Venerdì 17 Maggio 2019

Strategie, indicazioni progettuali e best-practices degli spazi verdi per il benessere e la salute.

9:00-13:15

Linee guida nella progettazione dei luoghi naturali per la cura: dalla vegetazione alle componenti di arredo.

[Monica Botta](#)

*Architetto, Libero professionista - socio AIAPP*

14:15-18:30

Workshop esperienziale all'Orto Botanico di Brera.

[Monica Botta](#), [Andrea Rebecchi](#)

*Architetto, Libero professionista - socio AIAPP*

*Architetto, Dipartimento ABC - Politecnico di Milano*

## Sabato 18 Maggio 2019

Design Workshop.

9:00-10:00

Therapeutic Landscape Network

[Connie Roy-Fisher](#), [Gabriela Fojt](#) ([collegamento video](#))

*Architetti paesaggisti, Studio SPROUT*

10:00-11:00

Presentazione dell'esercitazione

[Monica Botta](#), [Andrea Rebecchi](#)

*Architetto, Libero professionista - socio AIAPP*

*Architetto, Dipartimento ABC - Politecnico di Milano*

11:15-13:15

Lavoro di gruppo

14:15-17:15

Lavoro di gruppo

17:30-18:30

Presentazione delle proposte progettuali

Discussione finale di sintesi del corso

[Monica Botta](#), [Stefano Capolongo](#)

*Architetto, Libero professionista - socio AIAPP*

*Docente, Dipartimento ABC - Politecnico di Milano*